

foundation

Grunden

Se till att ansiktet är helt rengjort och att fuktkräm är applicerad över hela ansiktet. För att färger och skuggor ska se naturliga ut bör du lägga din makeup i dagsljus.

Välj en foundation som passar din hudton och hudtyp. Prova gärna ut färgen på käkbenet. Då får du en färg som passar både ansikte och hals. Välj hellre en ljusare än en mörkare ton om du är osäker på färg, så slipper du att få en kant ner mot halsen.

Du kan alltid använda solpuder om du känner dig blek. Det blir både jämnare och ser mer naturligt ut än att ha en för mörk foundation.

Använd gärna en foundation som inte innehåller puder om du har torr hud. Det torkar nämligen ut huden. Har du en mixad eller fet hud så är det dock bara bra med puder i din foundation, eftersom det mattar huden.

Sträva efter en helhet med de kläder du valt. Färgen på ögonskugga, rouge och läppstift ska harmoniera.

Om du peelar en till två gånger per vecka får du en jämn hud med klar lyster som i sin tur lägger grunden till en perfekt makeup.



Foundation

Transparent, matt, halvtäckande, heltäckande... Det finns många sorter att välja. Välj en foundation i den hudton du har för årstiden. Applicera med svamp och tryck lätt, så att din foundation går in ordentligt. Använder du fingrarna kan du istället klappa in den. Undvik att massera in, eftersom det kan leda till lätt svullen hud och därmed ojämnt resultat.

Börja mitt i ansiktet. Tona ned mot käkben.
Du behöver inte gå ner på halsen.

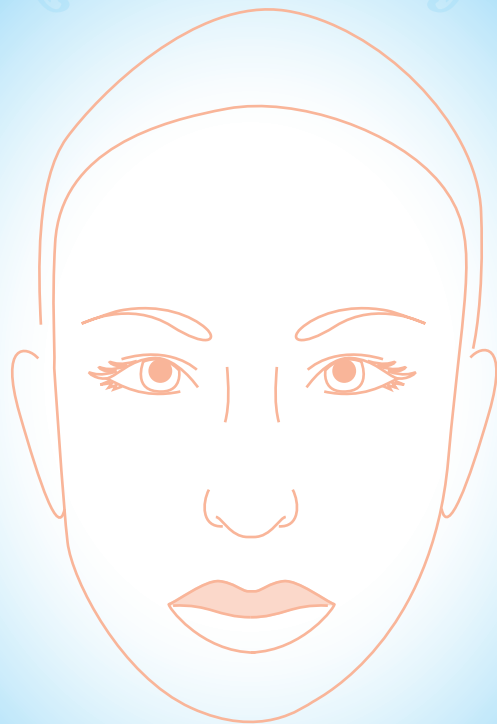
Concealer

Dölj det du behöver, till exempel mörka ringar under ögonen, djupa linjer eller utslag.

Vill du maskera ett utslag använder du en concealer i samma ton som din foundation. Dutta lätt på och runt om utslaget (att använda ringfingret ger ett jämnt tryck). Applicera sedan foundation och om det behöver lite extra concealer ovanpå.

Rosafärgad concealer döljer gråtoner bäst och passar därför till att dölja mörka ringar under ögonen.

Har du djupa linjer från näsa till mun lägger du en concealer som är ljusare än din foundation. Lägg den först under din foundation och komplettera med mer ovanför.



Puder

Din makeup håller längre om du pudrar över den ordentligt med puderborste. Det ska vara ett överflöd av puder, som du borsta bort uppifrån och ner. När din foundation är fixerad kan du använda ett fast puder för att matta ner.

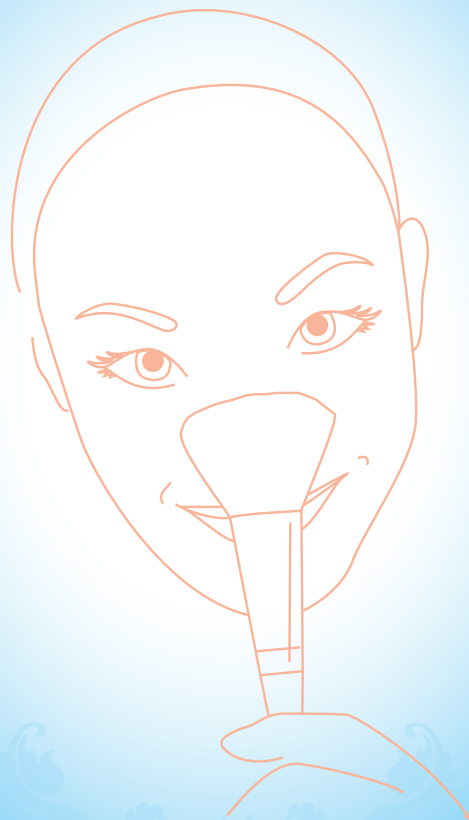
Ögonbryn

Var noga med dina ögonbryn. De är själva inramningen av ögat och en viktig detalj.

Noppa och håll efter brynets form. Fyll i dem med samma färg eller en nyans mörkare med hjälp av en ögonbrynspenna. Ögonen ser mer intensiva ut. Lägg färgen med korta, lätta tag och borsta in i brynet med en ögonbrynborste. Det ska se naturligt ut, så var noga med att tona ut färgen, så att det inte syns några pennstreck. Tänk på att inte använda en för mörk färg – det gör att ögonbrynen tar över för mycket av ansiktet. Lagom är bäst.

Ögon

Ljusa färger förstorar. Mörka förminskar. Därför bör små eller inåttiggande ögon ljusas upp. Lägg alltid en ljus ögonskugga under ögonbrynen och i ögonvrån mot näsan. Detta gör att du ser piggare ut. Var dock noga med att tona skuggan och att inte välja en för vit färg, eftersom det gör



att du lätt ser översminkad ut. Välj hellre en benvit nyans. Lägga på det mörka på två tredjedelar av ögonlocket och ut mot den yttre ögonvrån, sedan upp längs ögonlocksvecket.

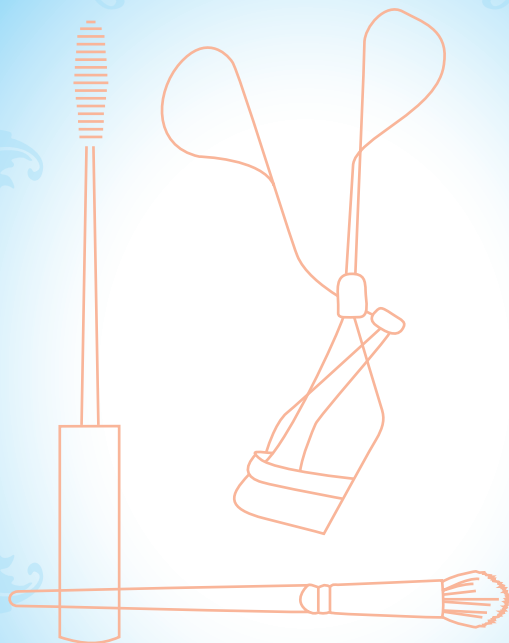
Är ögonen större och med synligare ögonlock kan du arbeta mera med den mörka skuggan och även lägga en mörkare linje längs med hela eller halva ögat.

För en sofistikerad look kan du sota ögonen med en mörk kajal eller skugga både längs övre och undre franskant och avsluta med en svart mascara.

Du slipper klumpar längst ute på fransstopparna om du rullar roll-on mascara inifrån och ut längs hela fransen. Använder du kammascara startar du i fransroten och drar rakt ut. Det räcker med max två appliceringar.

Ögonfransar

Böj fransarna på fler ställen än ett. Böj en gång vid roten, en i mitten och en längst ut på fransen. Detta gör att fransarna får en fin form och att de håller sig böjda hela dagen. Ögonen ser både större och piggare ut när mascaran sedan appliceras.



Rouge

Välj färg i harmoni med läppstift och ögonskuggor.
Applicera inte för nära ögonen, eftersom det är lätt att se svullen ut.

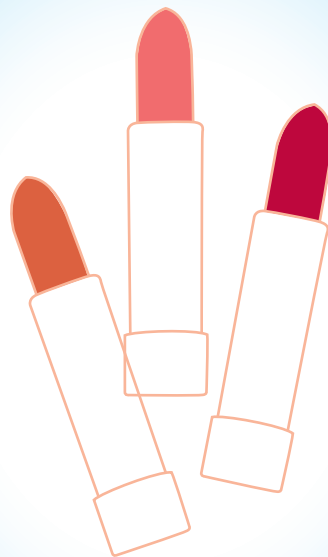
Läppar

Färg på läpparna gör att man ser ut att ha lagt ner längre tid på sin makeup på morgonen än vad man egentligen har. Det gör även att makeupen blir mer komplett.

Du kan välja mellan allt från transparent läppglans till helt matta läppstift. Våga prova en mörkare nyans av läppglans eller läppstift. Ofta ser både läppstift och glans mörkare ut i förpackningen än vad de egentligen blir på läpparna.

En konturpenna accentuerar läppkonturerna. Använd samma ton som ditt läppstift, eller mörkare för större effekt. En ljusare konturpenna gör läpparna fylligare. Konturpennan ser till att läppstiftet inte flyter ut.

Tänk på att läpparna inte är vita, utan faktiskt redan har en röd/rosa ton. Det innebär till exempel att röd läppglans inte alltid blir knallröd på läpparna.



Det är inget fel att vilja visa sig från sin bästa sida, så välkommen till oss. Här hittar du allt som ger liv åt ditt färgstarka jag. Vi hjälper dig att välja produkter inom hudvård, makeup och dofter som får andra att vilja dröja sig kvar i din närhet.

